



繫辭傳(上)(2)

日期：2019.01.05(第28週)

主講人：張有恆 教授

【原文】顯諸仁，藏諸用。盛德大業至矣哉！富有之謂大業，日新之謂盛德。生生之謂易，陰陽不測之謂神。

【段旨】此一節節錄自《繫辭傳·上》第五章，這一節是說明陰陽化生之功和變化之理。「富」，不單指財貨而言，精神心靈的充足，如孟子所說的「天爵」：「仁義忠信，樂善不倦」之有德行的善人，亦包括在內。「生生之謂易」，可視為易的第四個定義，和傳統的簡易、變易、不易併存。

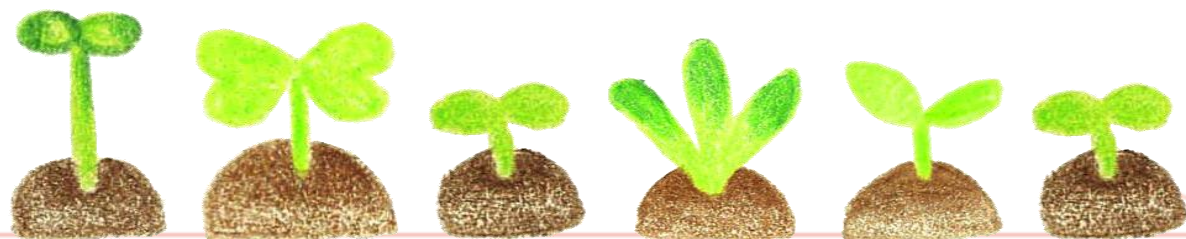
三畫卦的八經卦摹擬自然，為生；重卦後的六十四卦，揭示終而復始之義，為生生也。以時言，初爻為始、二爻興起為壯、三爻結束為究；重卦六爻，則始壯究、始壯究，代表人生一波未平一波又起，永不停息。

【譯文】《易經》所體現的道顯現出來，就表現為仁德，又隱藏在一切日常所用的事物之中。天地的盛德大業可以說到了極致啊！富有無缺就是「大業」，一天比一天進步就是「盛德」。生生不止叫做變易，陰與陽的變化無法使人預測斷地變化，以成就和化生萬物），陰與陽的變化無法使人預測（「測不準」）叫做神妙。

究
壯
始
究
壯
始

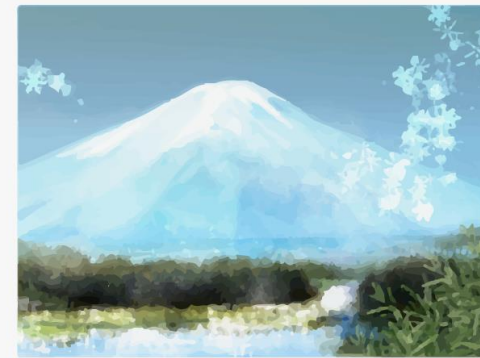
【原文】夫《易》廣矣大矣！以言乎天地之間則備矣！廣大配天地，變通配四時，陰陽之義配日月，易簡之善配至德。子曰：「《易》其至矣乎！夫《易》，聖人所以崇德而廣業也。天地設位，而《易》行乎其中矣！」

【段旨】此一節節錄自《繫辭傳·上》第六、七章，這一節是贊美《易經》之理的寬廣、偉大。此節引孔子語，言《易》理與修身的關係。易簡之善，可久可大，即「至道」；至德，即中庸之德也。《論語》云：「中庸之為德也，其至已乎，民鮮久矣！」「至」，依《說文解字》：「鳥飛從高下至地也」，恰有從天至地，行乎天地之中之象。



【譯文】《易經》所包含的義理實在是太廣泛博大了！從天地之間來看，它**無比的完備**，什麼都包括在內，什麼都有。《易》理的廣博、偉大與**天地相配合**；《易》的變化通達可以**配合四季的更替**，運用陰柔與陽剛的道理可以配合**日月的運行**，容易簡單的優點可以配合**至高無上的德行(中庸之德)**。

孔子說：「《易》大概完善、完美到極點了吧！《易經》是聖人用來使人們**品德越來越高尚及事業越來越廣大的**。天高和地卑的地位一經設定，就有互動變化，《易》經之理就運行於天地之中了。」



【原文】聖人有以見天下之赜(仄古')，而擬諸其形容，象其物宜，是故謂之象。擬之而後言，議之而後動，擬議以成其變化。

【段旨】此一節節錄自《繫辭傳·上》第八章，說明聖人通過物象和文辭揭示事理的方法。赜，音則，幽深難見，此處指事物深奧複雜的道理；以及孔子的教學心得。

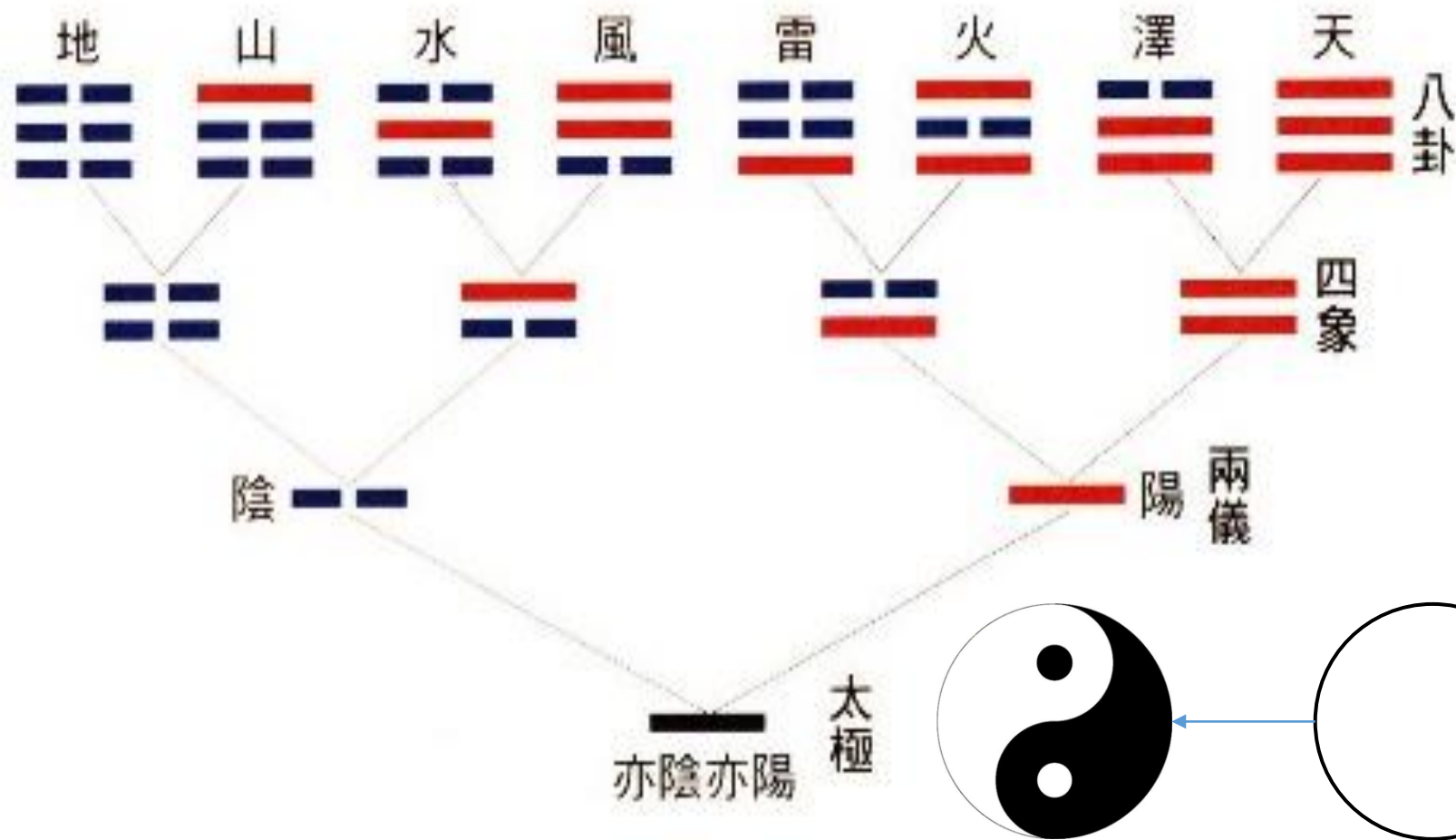
【譯文】聖人因為看到天下萬物深奧複雜，使用八經卦比擬出它們具體的形態，用合適的物來進行取象，所以叫做「象」。《易經》先比擬好物象，然後再說明其中的道理；先討論事物的情形，然後揭示其中變動的規律；

透過比擬和討論，來構成其確定萬事萬物變化規律的學說。



八卦之由來

「太極生兩儀，兩儀生四象，四象生八卦」



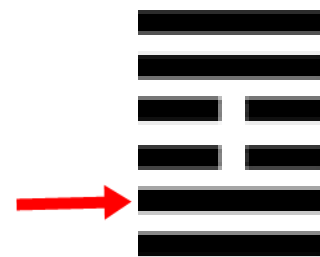
(一真法界)
無極

【原文】「鳴鶴在陰，其子和之；我有好爵，吾與爾靡之。」子曰：「君子居其室，出其言善，則千里之外應之，況其邇者乎？居其室，出其言不善，則千里之外違之，況其邇者乎？言出乎身，加乎民；行發乎邇，見乎遠。言行，君子之樞機，樞機之發，榮辱之主也。言行，君子之所以動天地也，可不慎乎？」

【段旨】此一節節錄自《繫辭傳·上》第八章。這是孔子讀《易》的實例，從卦中抽出一條爻辭解釋，作為學《易》的示範。此一節是對風澤中孚卦九二爻辭的解釋。靡，共也。眾生皆有佛性，皆有良知良能，即「我有好爵」（天爵：「仁義忠信，樂善不倦」）之意；樞機，樞紐機關，即指關鍵。



• 獻爵



酒爵

【譯文】「鶴在樹蔭中鳴叫(九二爻)，其子(九五)就會和它共鳴。我有美酒，好朋友來了，就與其共飲而樂。」孔子說：「君子處平居家中，講出的言論是美善的，那麼千里之外的人也會響應他，何況是近處的人呢？假如處在自家中，講出的言論如果是不善的，那麼千里之外的人也會背棄它，何況那近處的人呢？言論出於自身，影響到民衆；行動發生在近處，却為遠處的人所見。言論和行動，對君子來說好比是君子立身處世之關鍵。關鍵一經發動，就成為得到榮譽或恥辱的主宰。因此，言論和行爲，是君子能夠影響天地萬物的關鍵因素，怎能不慎重呢？」

【故事】一念「言行」的因緣

【故事】佛陀的馬麥之報

【故事】「倘一失足，將無所不至矣」



A decorative border in a light blue color, featuring intricate floral and scrollwork patterns. The border is composed of four main sections, one in each corner, with smaller repeating motifs along the top and bottom edges. The central text is framed by this border.

簡報結束