

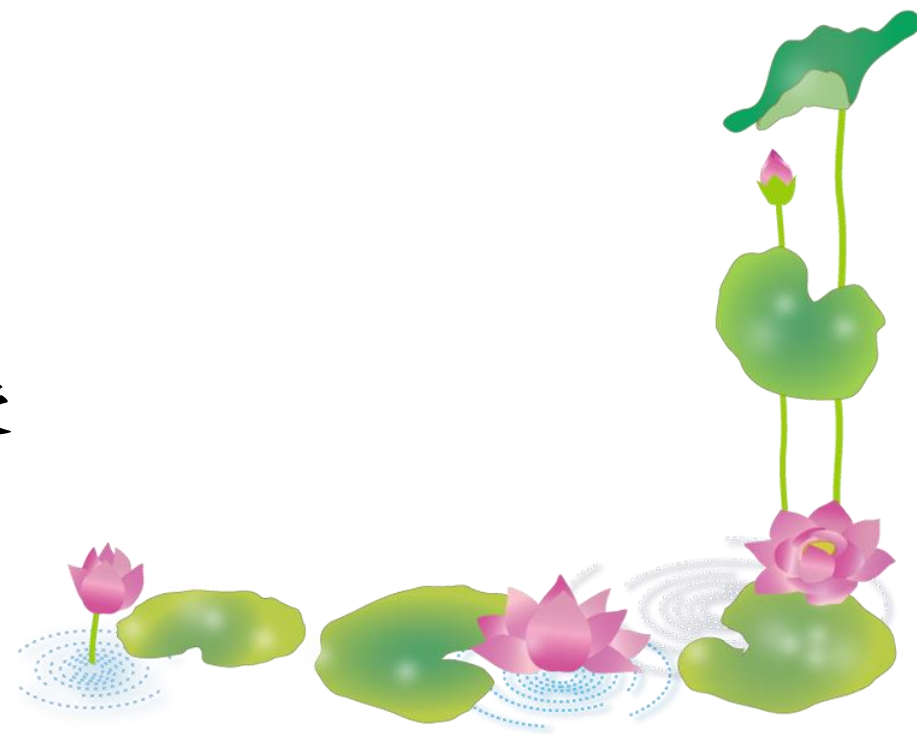


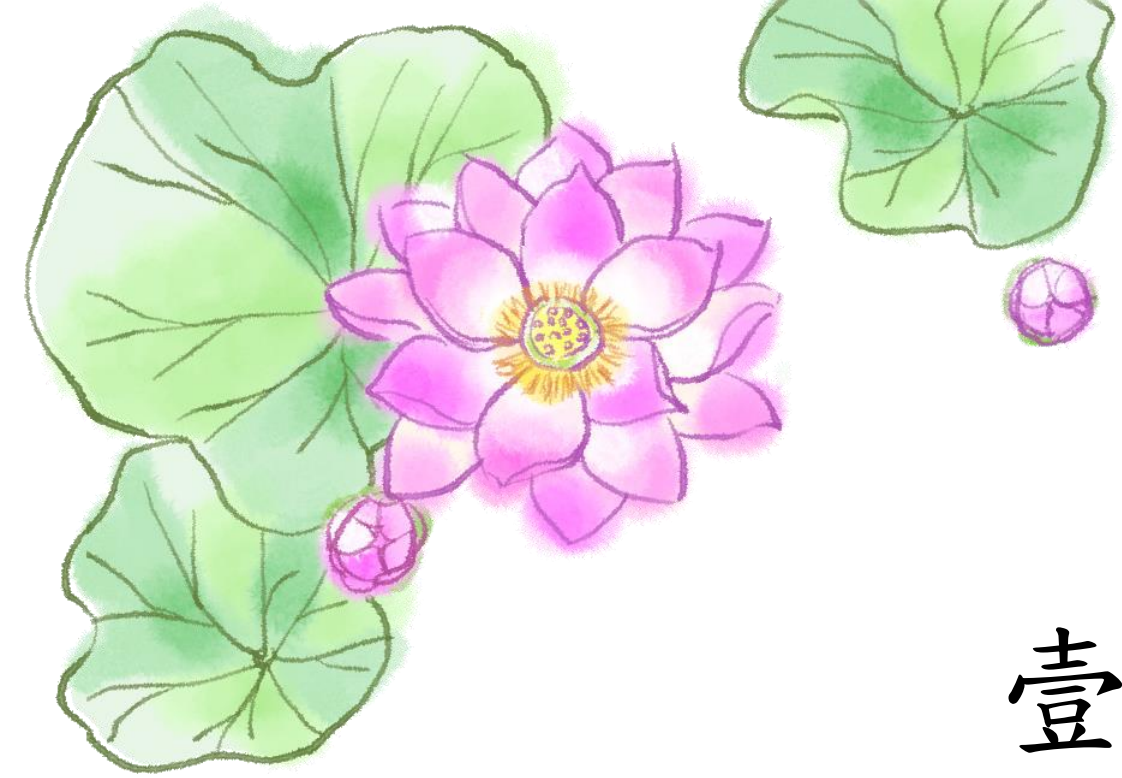
# 《佛教三字經》(1)

## 白話解釋

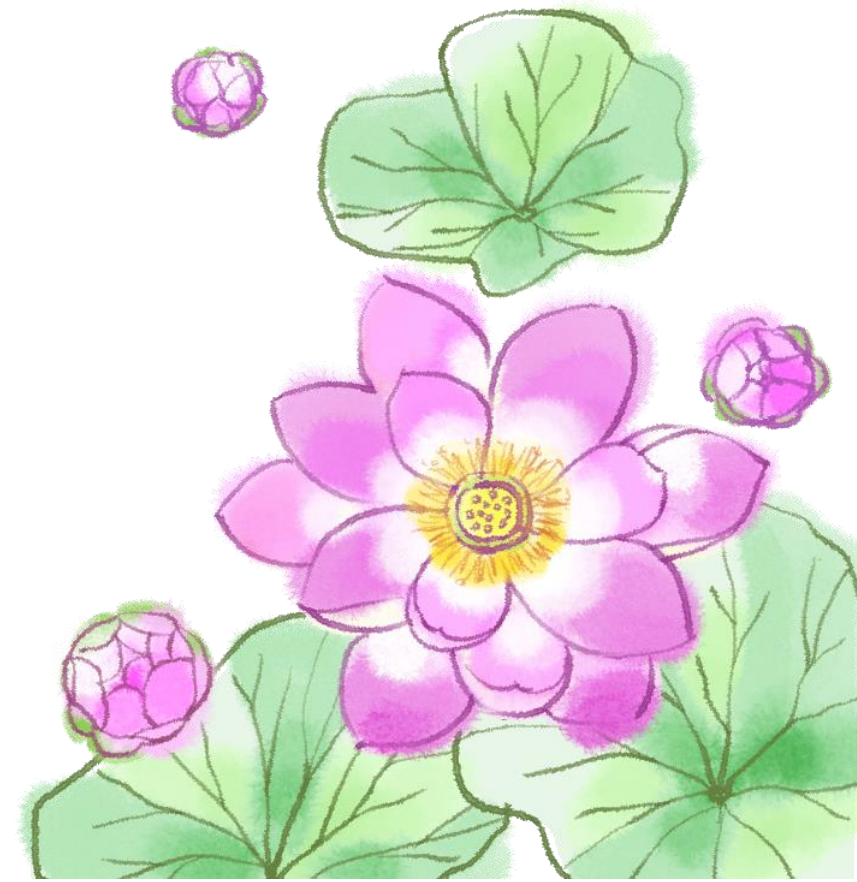
主講人：張有恆 教授

2019年4月20日





# 壹、法界



# 佛教三字經簡介

- 《佛教三字經》的主要內容是仿《三字經》所作，印光大師云：  
「略敘如來降生成道，說法度生；列祖續佛慧命，隨機施教；及與古德自利利他，嘉言懿行，題曰《釋教三字經》。」
- 「普令法界眾生，歸依一體三寶，復本來之面目，傳無盡之心燈。」
- 因此，這是一本佛學入門書，內容豐富，用意極其深遠，也可以說是祖師大德悲心的流露。

# 無始終，無內外，強立名，為法界。

- 凡是始終有內外的事物，皆可以從它的體質、相狀、作用各方面來安立一個名目。但是這無始終、無內外的一個東西，卻無法安立它一個名目。
- 沒有名目的東西，假如我們要研究它的話，確實使人有無從開口和下手的困難。因此勉「強」安「立」它一個「名」字，叫做「法界」。

# 法界性，即法身。因不覺，號無明。

- 法界的性體，即是法身，遍一切處，靈明廓徹、廣大虛寂，清淨平等。
- 然而，吾人因一念不覺，而有無明。如《楞嚴經》所說：「**知見立知，即無明本；知見無見，斯即涅槃，無漏真淨**」也。





# 空色現，情器分，三世間，從此生。

- 眾生的心體本自清淨，本來無一物，所以說是「空」。清淨無染的空性，因不覺而有無明，所以千差萬別的「色」身及宇宙萬有的現象，就從此而顯「現」了。
- 「情器分」的「情」是有情世間(所化之機)，「器」是器世間(所化之境)，加上智正覺世間(能化之智身)，「三世間」的分別，就是這樣產生的。

# 迷則凡，悟則聖。真如體，須親證。

- 上面所說的有情世間和智正覺世間，為何會有天淵之別，其關鍵就在「迷」和「覺」而已！
- 若**迷**昧「靈明、廓徹」的心體，**就是凡夫**；**覺**悟「靈明、廓徹」的心體，**就是聖人**。此一真如心體，**必須自己去親證**。
- (按：大海所起的**波浪**，當體**即是水**；無明實性即佛性，幻化空身即法身)

住清  
淨行  
生覺  
悟心