



# 易經白話解釋



日期：2018.04.28（第7週）

張有恆 教授



## 8 水地比

### 【釋名】

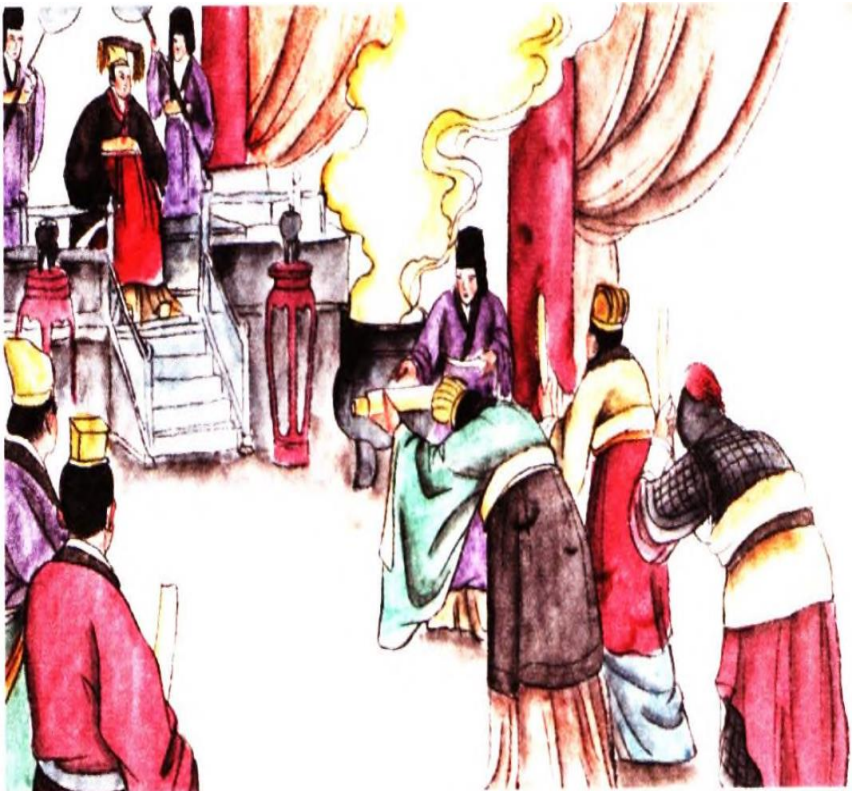
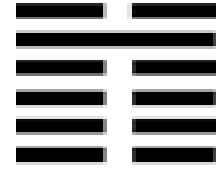
- 六十四卦中之第八卦，下坤上坎。
- 許慎《說文解字》：「比，密也。二人為從(从)，反從為比。」含比並、親比等義。
- 古文比 ()，按蓋从二大也。二大者、二人 () 也。
- 卦名為《比》，象徵「親密比輔」，強調相親相輔，寬宏無私，精誠團結。
- 比卦與師卦互為綜卦。師卦是軍事鬥爭，也是勞師動眾的戰爭；比卦是用外交談判，以談判合作的方式解決問題—打打談談，談談打打(「師中有比，比中有師」)。

# 【卦辭】

- 【原文】比，吉；原筮，元永貞，无咎；不寧方來，后夫凶。
- 【章旨】此卦辭言在上者當發揚美德，增強凝聚力；在下者當積極親附，不要猶豫。「原」，為溯原，即研究考察，辨明實情。
- <屯卦>：宜建侯而不寧。
- 《易經》教我們如何「安身立命」到「萬國咸寧」（世界大同），這是人生的重要課題。



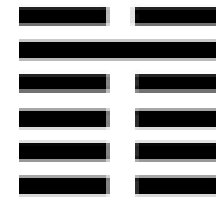
# 【卦辭】 水地比



- 【譯文】比卦所講的親附，是指上下主從的關係，「上親下得助，下親上得援。」所以彼此合作，親附是吉祥的。
- 在上位者應當研究考察情況，辨明實情，作出決斷，選擇氣度宏大，能持之以恆，固守正道者，就不會有災難；不獲安寧者（四個陰爻）多方前來親比依附，如果觀望不前，後來的人（上六）就會錯失良機，必有凶險。



## 【卦辭】



- 【原文】〈象〉曰：地上有水，比；先王以建萬國，親諸侯。
- 【章旨】此〈象〉辭指出親比對於利國治天下的重要作用，同時也揭示上下之間、彼此之間應當親密相依、友好相處的道理。  
(師卦是地中有水，這是兵法的欺敵、隱蔽)
- 【譯文】《象傳》說：大地之上有水（有資源），這是比卦相親相輔的象徵。先王效法比卦的精神分封宗室功臣，而建立萬國，使諸侯親附（即「開國承家」也）。



## 【卦辭】



- 【原文】 彖曰：比，吉也；比，輔也，下順從也。原筮，元永貞，无咎，以剛中也。不寧方來，上下應也。後夫凶，其道窮也。
- 【章旨】 此〈彖〉辭闡釋比卦卦辭的卦象及其親比的道理。



# 【卦辭】水地比



- **【譯文】**〈象傳〉說：親比，必獲吉祥；親比，是輔助的意思，意指在下者對上都能順從親附。卦辭言「研究考察情況，辨明實情，作出決斷，發揚長久貞正的美德，必無禍害」，是因為在上者剛健持中（九五爻）。
- 言「不獲安寧者，多方前來親比依附」，是說居上位者有在下位的人（下四諸陰爻）前來應合。言「後來的人（上六）將致凶險」，是說親比之道已經走到盡頭了（錯過時機，就被淘汰）。



# 【管理心法】「不寧方來」—弟子心不安

- 人生在世，常有心「寧」與「不寧」的問題，所以需要靠修行降伏其心，取得內心的寧靜。
- 人際關係也是如此，更需要廣結善緣，解決團隊相處「不寧」或衝突等的問題
- 慧可說：「弟子心不安。」達摩祖師言：「把心拿來，我為你安心。」慧可當下「覓心了不可得」（即回答：「我找不到我的心」）。祖師言：「我已安汝心竟。」慧可遂有所悟。





# 【爻辭】水地比



■ 【原文】九五，顯比，王用三驅，失前禽，邑人不誡，吉。

【章旨】此爻言君主光明無私的親比之道。九五是唯一的陽爻，比卦的中心，天下的共主以德服人，並不強迫別人接受他的價值觀。所以「九五」爻變是厚德載物、有王者風範的坤卦。《易經》教導君子要仁慈、包容處世。

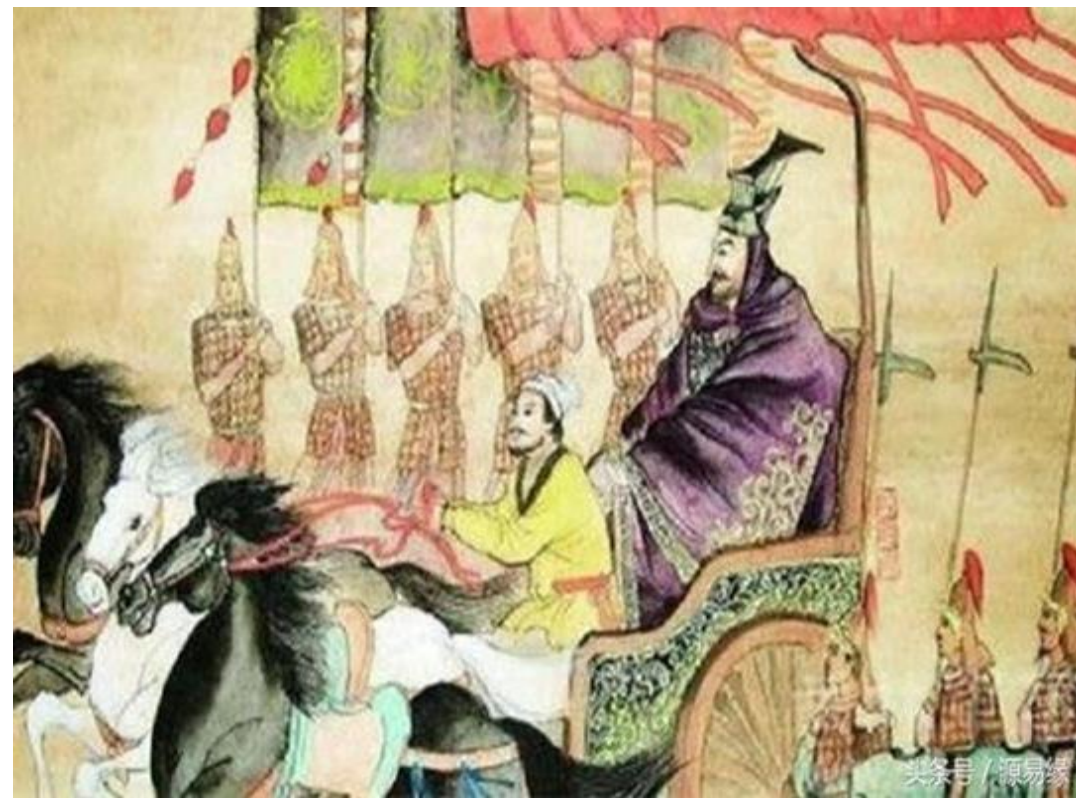
【譯文】比卦的第五爻，象徵君王光明無私的親比，就像君王圍獵時驅圍三方，網開一面，放走往前跑的禽獸，臣民能體會其仁德而不加警告，必定吉祥（順其自然，不可強求）。



## 【故事】「網開三面」與「網開一面」

成湯遇到四面張網的獵人，建議獵人收起三面網子(去掉三面)，而只留下一面(張掛一面)。

商湯教獵人向天祈求說：「想要往左的就往左，想要往右的就往右，要往上的就往上，要往下的就往下；剩下那些命該絕的，就到我的網裡來吧！」





## 【故事】親比的精神

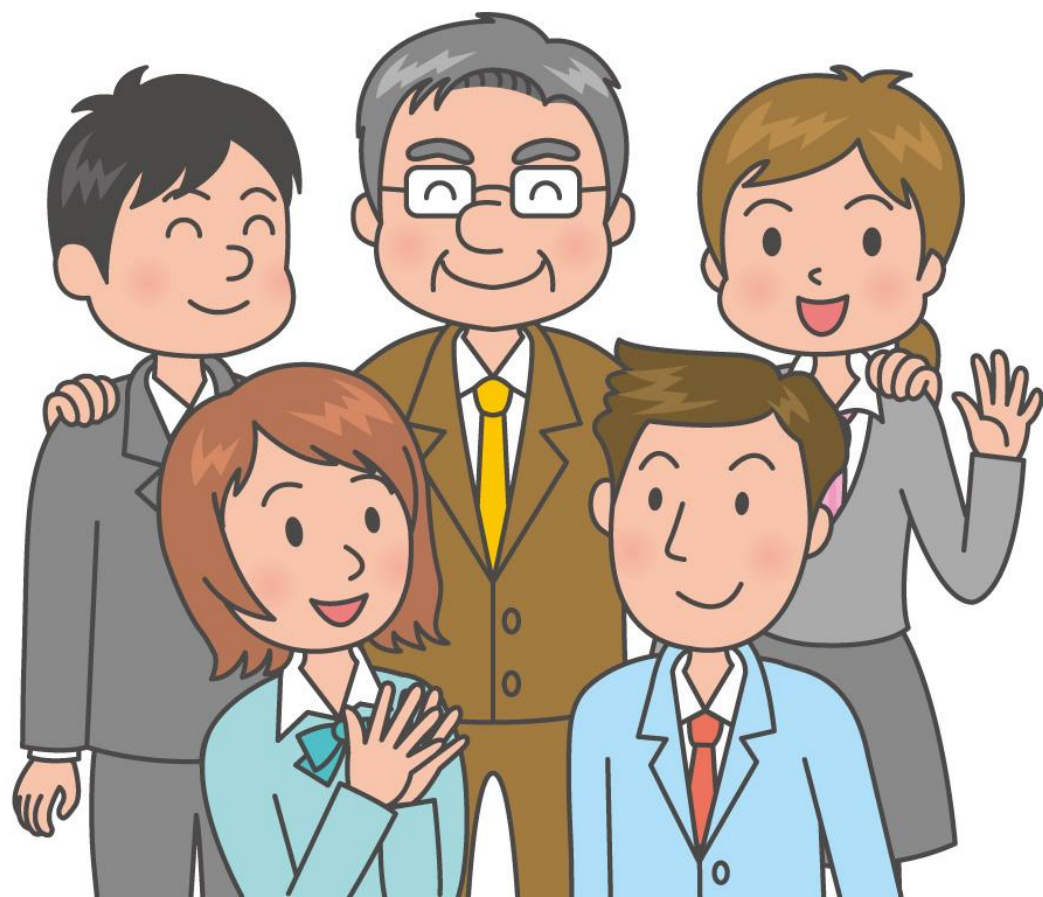


- 「親比」眾生的方法—慈悲護生，發菩提心
- 《印光大師傳記》記載，早年印光大師住的房間也有跳蚤、蚊蟲，他的侍者要把牠們趕走，印祖叫他不要動。並告訴侍者：「我的修持德行不夠，隨牠們去；我真正有道德，牠們自然就遷單了。」
- 《華嚴經·普賢行願品》：「諸佛如來以大悲心為體故，因於眾生而起大悲；因於大悲，生菩提心；因菩提心，成等正覺。」
- 有大慈悲心，才能真正自利利他，成就圓滿菩提。



# 【管理心法】

「親賢臣，遠小人」—選用「有德有才」的管理人才



- 一個機關團體或企業，應選用「有德有才」的管理人才。
- 使機關團體之公務能順利推展與企業永續經營。
- 有德有才是上品；
- 有德無才是次品；
- 無德有才是毒品；
- 無德無才是廢品。



# 【管理心法】

## ■ 「親比」眾生的方法—

### 四種「人際關係」法(布施、愛語、利行、同事)

- 「布施」一方面是福德的泉源，另一方面也是與眾生廣結善緣的媒介。
- 「愛語」就是使用柔軟慈愛的語言，也就是能令眾生歡喜信受的語言。
- 「利行」就是殷勤勸導有情，指點迷津，以利益其行持。
- 「同事」就是與眾生一同行事，所謂「言教不如身教」，同事是一種身教。



A decorative border in blue line art surrounds the text. It features intricate floral and scrollwork patterns, with circular motifs at the corners and a repeating geometric pattern along the top and bottom edges.

簡報結束