

A decorative blue floral border with intricate scrollwork and circular motifs, framing the central text.

易經白話解釋(10)

日期：2018.09.21

張有恆 教授

第二卦：坤卦的六爻(六個密碼)

用六·利永貞·



上六，龍戰于野，其血玄黃。(天龍、地龍交戰)



六五，黃裳，元吉。(保持中道、謙下)



六四，括囊，无咎无譽。(守口如瓶)



六三，含章可貞，或從王事，无成有終。(含晦其美)



六二，直、方、大，不習，无不利。(不須學習，主爻)

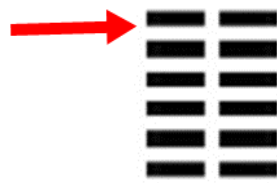


初六，履霜，堅冰至。(風險管理)

坤，元亨，利牝馬之貞。

《象曰》：地勢坤，君子以厚德載物。

【爻辭】



【原文】用六，利永貞。〈象〉曰：用六永貞，以大終也。

【章旨】此處言陰陽相濟，可獲吉祥。

【譯文】用六數，陰陽相濟，有利而可得到永久的貞正。〈象傳〉說：坤卦用六辭言「長久的貞正」（陰而變陽），是說陰柔的發展，當以與陽剛的相合為歸宿（乾坤和合），大而化之，才能得到好的結果（善終）。

- 「利永貞」（用六）與「群龍無首」（眾生平等，用九）配合得恰到好處。



【文言】



- 【原文】〈文言〉曰：坤至柔而動也剛，至靜而德方，後得主而有常，含萬物而化光。坤道其順乎！承天而時行。
- 【章旨】此則〈文言〉第一篇解釋坤卦卦辭，其中「光」是坤卦的概念；而前述乾卦〈象傳〉則指出「明」（大明終始）是乾卦的概念，由「明」生「光」；光，廣大也。

【文言辭】



- 【譯文】《文言》說：坤卦六爻皆陰，其性質是即柔順的，但在變動時（陰極轉陽）却顯示出無比剛健（「靜若處子，動若脫兔」）；
- 地體不動，是極為安靜的，但柔美之德卻布於四方；追隨在君主之後，故能得到君主的賞賜，而保有恆久的吉利；包容一切，化育萬物，而德澤廣大。
- 坤道是多麼柔順啊！順承於天的規律，依照四時而運行。



【文言辭】



【原文】積善之家，必有餘慶。積不善之家，必有餘殃。臣弑其君，子弑其父，非一朝一夕之故。其所由來者漸矣，由辯之不早辯也。《易》曰：「履霜，堅冰至。」蓋言順也。

【章旨】此則〈文言〉解釋初六爻辭，闡述防微杜漸，重視因果的道理。「家」不一定指家庭，古代「大夫」稱為家(人口充足，資源雄厚)；現在可廣義解釋為政黨、財團、家族、豪門。





【文言辭】



- 【譯文】 積累善行的人家，必定有充裕的喜慶；積累惡行的人家，必定會留下許多禍殃。臣子殺害他的君主，兒子殺害他的父親，決不是一朝一夕突發的緣故，它所產生的原因是從平時逐漸積累而來，是由於不及早加以明辨的結果。
- 《周易》坤卦初六爻辭說：「踩在微霜之上，而大地凝結堅冰的日子即將到來。」這是說明事物的發展，總會遵循一定的順序與方向。

【故事】



- 【故事】 范仲淹的「義田」—「積善之家，必有餘慶」
- 《岳陽樓記》這篇文章中述說：「不以物喜，不以己悲；居廟堂之高則憂其民，處江湖之遠則憂其君；先天下之憂而憂，後天下之樂而樂」的抱負。
- 【故事】 霍光未能「大義滅親」—「積不善之家，必有餘殃」
- 霍氏親族連坐誅殺者數十家，慘遭滅族大禍(取自《歷史感應統紀語》)

【故事】



- 霍光每朝見天子皆歛容謙恭，毫無驕矜神態，秉政二十年，國泰民安，四夷賓服。
- 霍光死後，霍夫人顯及霍氏子孫，卻家政不修，驕傲奢侈，放縱享受，生活靡爛。
- 漢宣帝不聽徐福三次上書的諫言，導致霍光家族恃寵而驕，謀劃起兵反叛。
- 娶妻取德 — 娶到不好的太太，慘遭滅族大禍。
- 成語典故：「曲突徙薪無恩澤，焦頭爛額為上客」。
- 「水在火上，既濟；君子以思患而豫防(預防)之」。



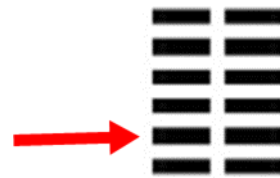
曲突徙薪無恩澤，
焦頭爛額為上客

曲突徙薪→防患未然（上醫醫未病）

焦頭爛額→情況狼狽（下醫醫已病）



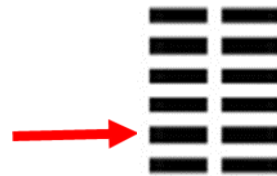
【文言辭】



- 【原文】君子敬以直內，義以方外，敬義立而德不孤。直、方、大，不習無不利；則不疑其所行也。
- 【章旨】此則〈文言〉解釋六二爻辭，闡述內心恭敬正直、處事方正適宜的道理。
- 德不孤，必有鄰；同聲相應，同氣相求。



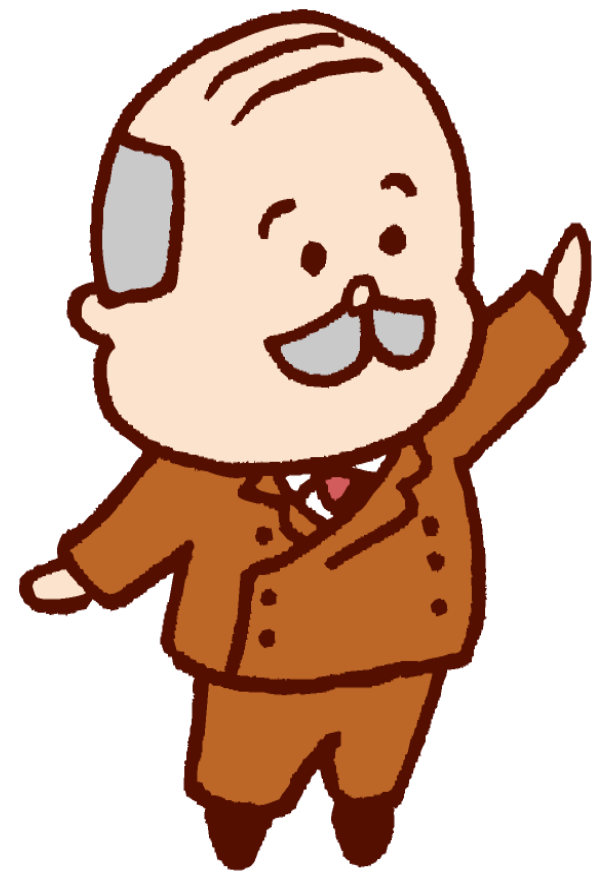
【文言辭】



- 【譯文】君子應當效法地德，恭敬一切，使內心正直；以正義的原則，為外在行為的規範（內直外方）；只要確立敬慎與正義的精神，就能夠使美德廣布，得到眾人的尊敬，就不會被孤立。

六二爻辭說：「端直、方正、博大，不學習也沒有什麼不吉利」，那是說對自己的所作所為不必疑慮。

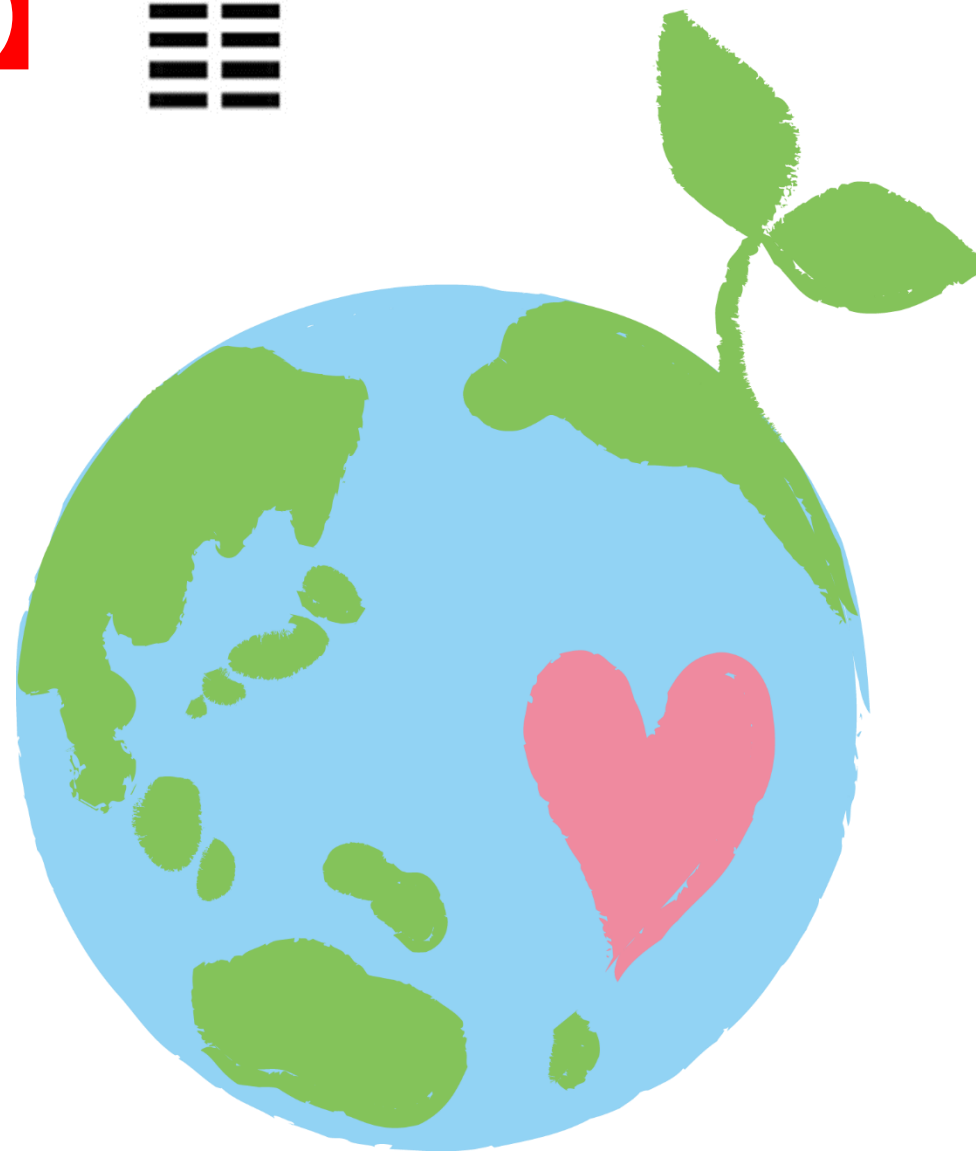
【按：《周易禪解》云：「敬之一字，乃君子修道之要術也。敬即至順，順則必直且方。」】



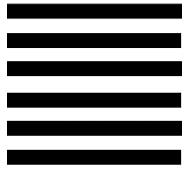
【管理心法】



- 說「地」—厚德載物，積功累德
蓋以大地蘊藏無量無邊的寶藏，生成萬物，負載萬物，而不求回報，並且**平等養育一切眾生**。
- 不分善人或惡人，其包容力之廣，正顯「君子以厚德載物」、「雅量容人」之偉大精神。
- 「**善不積，不足以成名；惡不積，不足以滅身**」，強調重視「**因果**」與「**累積**」功夫的重要。



小結：【佛菩薩以八經卦(表法)教化眾生，並修持成真實功德】



■ 乾(天，虛空)－曠若虛空，大慈等故。

■ 坤(地)－忍辱如地，一切平等。

■ 震(雷)－法音雷震，覺未覺故；

■ 艮(山)－如鐵圍山，眾魔外道不能動故；其心潔白(戒德、定淨)，猶如雪山。

■ 離(火、日)－熾盛如火，燒煩惱薪；自身威光，超於日月。

■ 坎(水)－清淨如水，洗諸塵垢。

■ 兌(澤，潤)－雨甘露法(佛之教法，永斷生死)，潤眾生故；

■ 巽(風、木)－不著如風，無諸障礙；如尼拘樹，覆蔭大故。

■ 表法：銷歸自性也，境緣事相與自性相應(不離自性)，受用無窮。

。

