



繫辭傳(上)(2)

日期：2022.03.12(第58週)

主講人：張有恆 教授

【原文】天尊地卑，乾坤定矣。卑高以陳，貴賤位矣。動靜有常，剛柔斷矣。方以類聚，物以群分，吉凶生矣。在天成象，在地成形，變化見矣。

【補充】六爻高低位序貴賤不同

六爻高低位序的貴賤不同

既然高低排列出來，那麼就有了貴賤的不同位序。一卦六爻，就可以對應出社會等級的貴賤來。

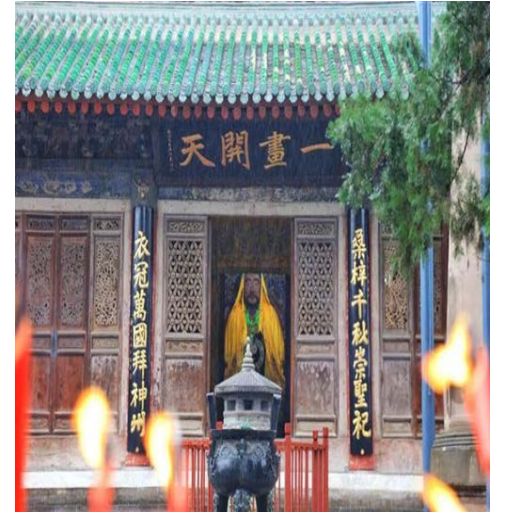
上爻	——	→	宗廟位	相當於離退休人員
五爻	——	→	天子位	相當於中央領導
四爻	——	→	諸侯位	相當於省部級
三爻	——	→	三公位	相當於廳局級
二爻	——	→	大夫位	相當於科處級
初爻	——	→	元士位	相當於群眾百姓

這僅是社會職位的高低，其他以此類推。天常動，所以剛健；地所以柔順，這樣就可以分出乾健坤柔。

(註：在天燦然，仰而觀之，謂之萬象；在地卓爾，俯而察之，謂之森羅。永嘉禪師證道歌云：「萬象森羅影現中，一顆圓光非內外」一靈光烜赫，瑩徹十方，無有內外)。

【原文】易與天地準，故能彌綸天地之道。仰以觀於天文，俯以察於地理，是故知幽明之故。原始反終，故知死生之說。精氣為物，遊魂為變，是故知鬼神之情狀。

【段旨】此一節節錄自《繫辭傳·上》第四章，說明《易經》與天地的規律相應。聖人作《易經》完全效仿天地自然。通曉易理，就能通曉天下萬事萬物之理。準，相同；平齊之意，



無過與不及。彌綸，即普遍地包括天地

甘肅天水伏羲廟(「開天明道」「一畫開天」)

一切道理。「幽」是指無形，台面下看不見的(占9/10)；「明」是有形看得見的，如浮在水面上冰山之一角的部份(占1/10)。然而，知「幽」(即知「幾」其神乎!)比「知明」更重要。

「故」是指緣故；「原」，推究、追溯；「反」，反求事物之終結；一說應為「及」，形似而誤，「原始及終」即追本溯源，探究事物的開始和結束，了解因果關係，便能知道死和生的奧秘。

【譯文】《易經》和天地之理相等同，所以天地間的一切道理都普遍包含在裏面了。用《易經》之理**仰觀**天上日月星辰的各種現象，**俯察**大地山川原野的各種情況，因此能夠知道**幽隱難見**的和**顯而易見**的事情。追溯萬物的起始，並反求萬物的終結，因此能夠知道**萬物死亡與生長**的道理。

精與氣的聚合而形成生物；精氣一散，靈魂離體便告死亡，而遊蕩分散的靈魂**(神識，阿賴耶識，第八識頌云：「去後來先作主公」)**也會有不同的變化**(按：佛家所說的「六道輪迴」也)**，因此而能知曉鬼神的情狀。

(又，儒家思想談論死生鬼神之事，有所謂「未能事人，焉能事鬼？」、「**未知生，焉知死？**」、「敬鬼神而遠之」、「祭神如神在」、「子不語怪力亂神」等。)

然而，我們也可以說「**未知死，焉知生**」，亦即不能離「死」而論「生」，因為「**死亡品質**」應包括在我們的「**生活品質**」之中，因此必須「**生死並觀**」與「**死生並論**」，才能徹見生死的奧秘與**智慧**啊！

印祖曰學道之人
成其自道此字不忘

死

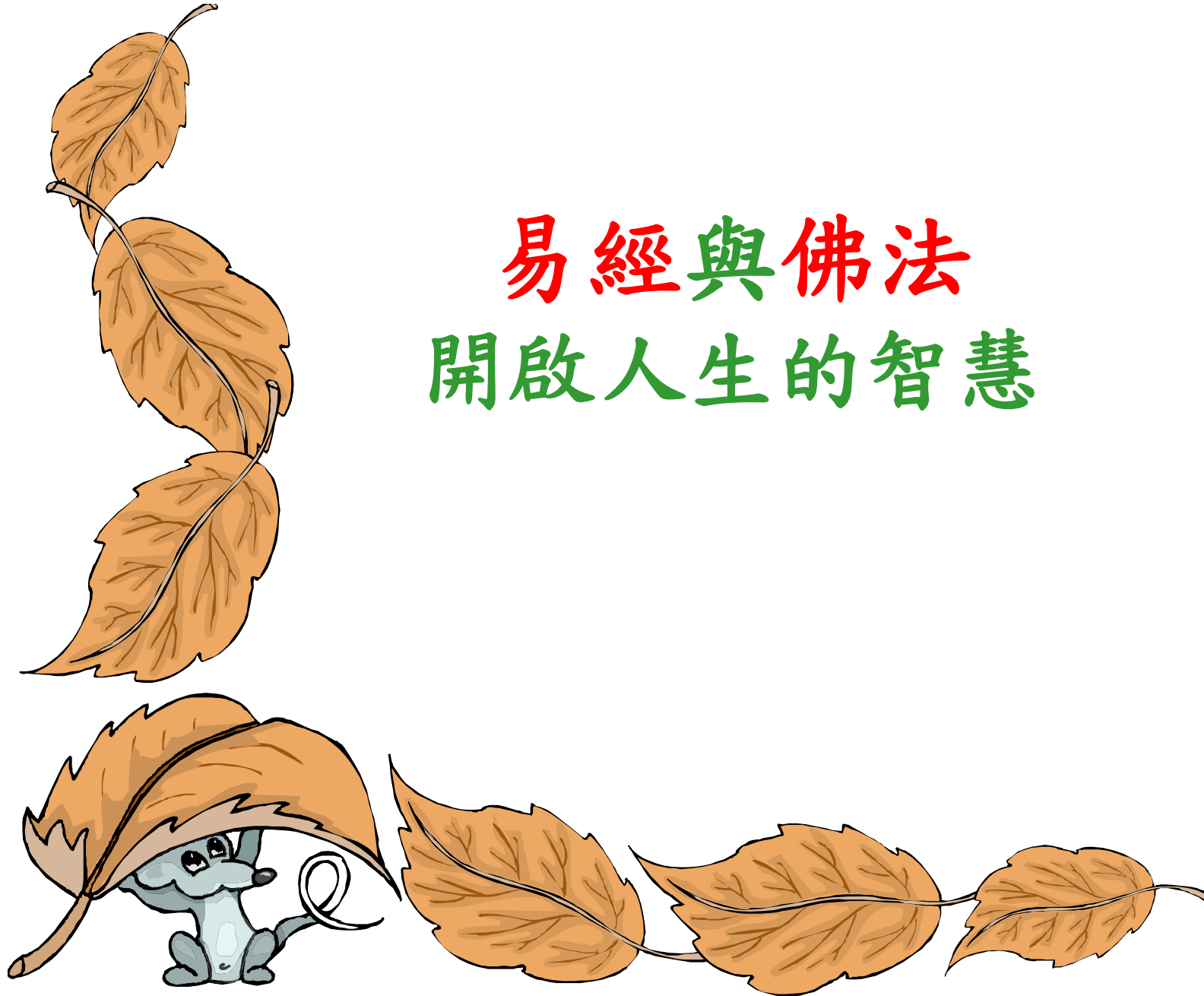
方原可與佛先壽同一
無量無邊矣
淨土

生

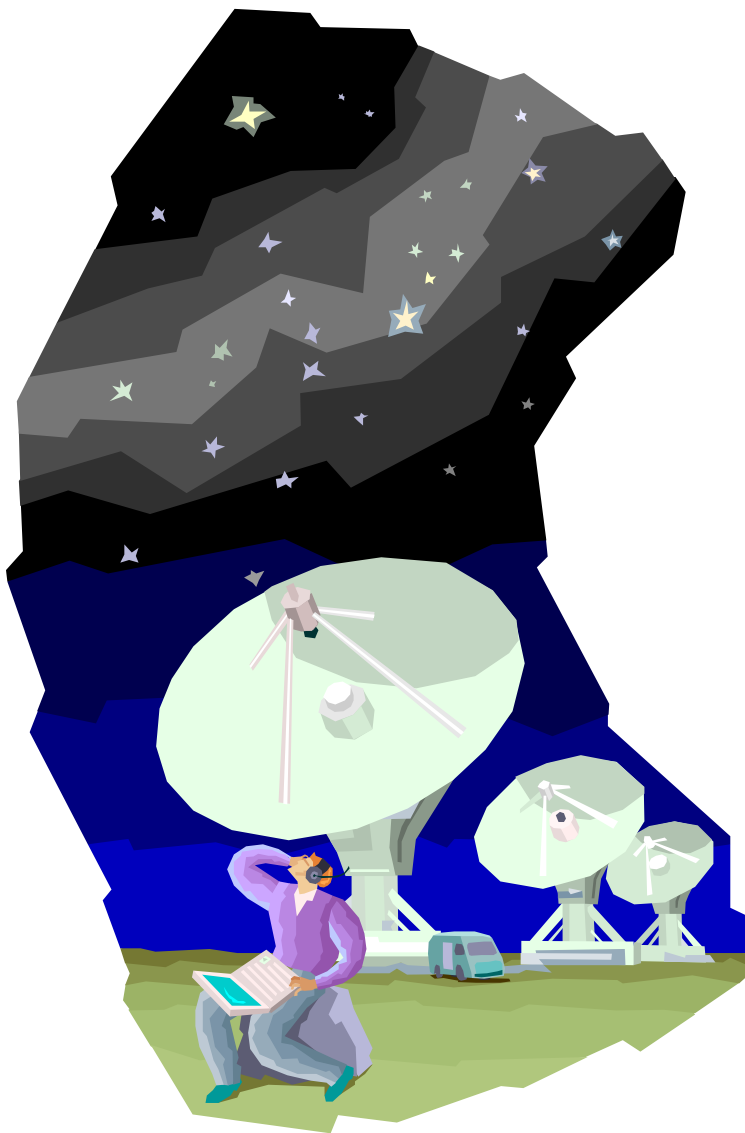


易經與佛法

開啟人生的智慧



壹、前言



- ❖ 宇宙：我們所處的環境（包括人事環境、物質環境）（**樂天**）。
- ❖ 人生：就是我們自己（**知命**）。
- ❖ 智慧：正知正見、正確的觀念（幫助我們了解待人、處事、接物的道理）

迷(嗜欲深，天機淺)



煩惱、沮喪、挫折、壓力、
困頓

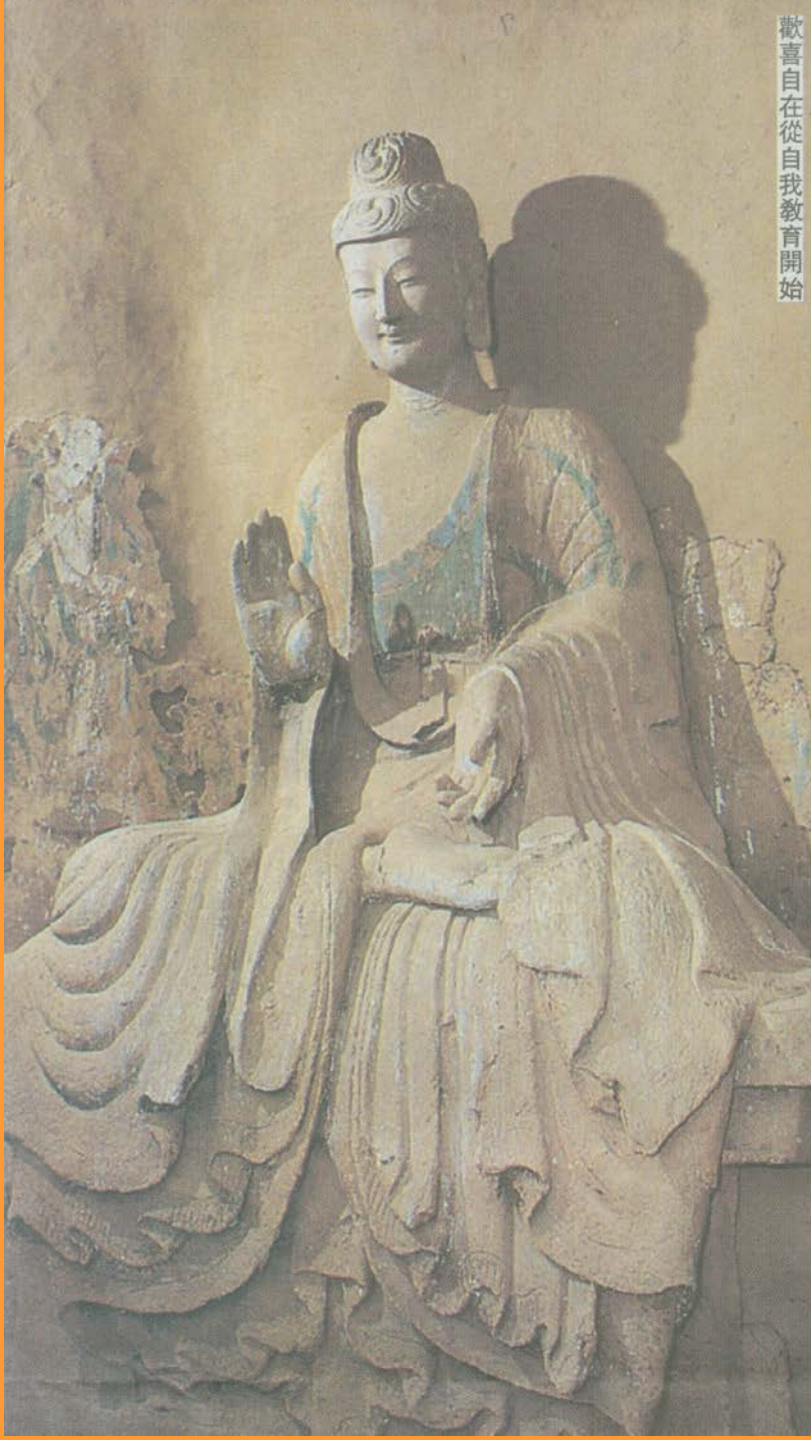


智慧

覺(嗜欲淺，天機深)



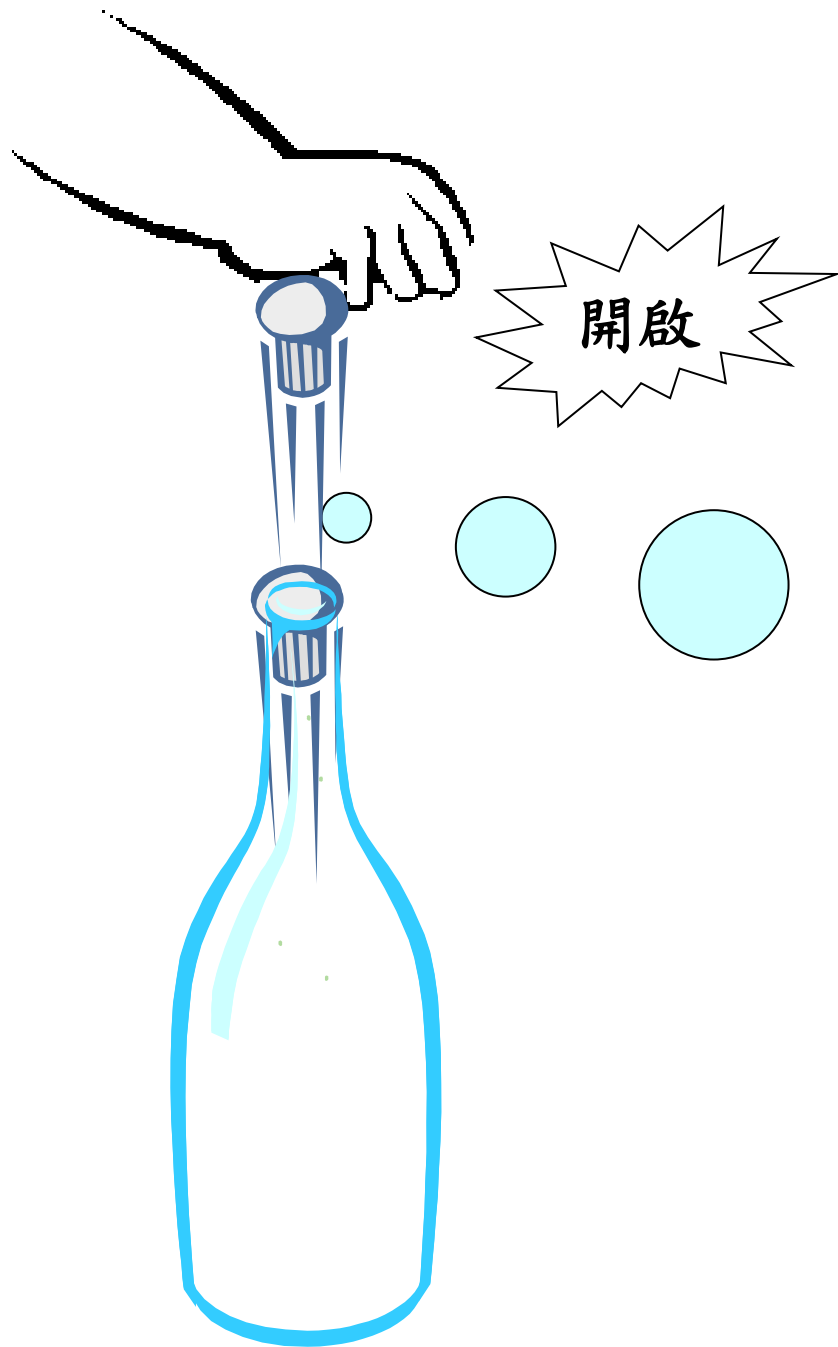
快樂、自在、幸福、
美滿



「覺悟」的人，就自在、快樂，不會被外境所轉；也不會「人在江湖，身不由己」。



要歡喜、自在，須從「自我教育」與「覺悟」開始。



清淨的智慧

- ❖ 「智」是觀察的能力
- ❖ 「慧」是選擇與決斷的能力
- ❖ 智慧是本具的

《起信論》：「**本覺**
本有，不覺本無。」